

INSTRUCTIVO DE ARMADO ESCAÑO URBANO 2 E-111

ESPECIFICACIONES GENERALES DIMENSIONES INSTALADO

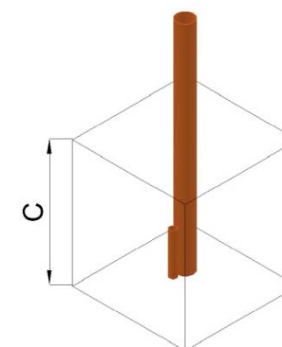
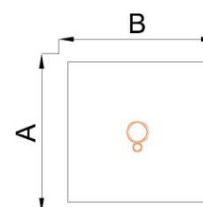
Largo: 1,80 m
Ancho: 0,61 m
Altura: 0,87 m

Área de Seguridad: 2,00 x 0,85 m

INSTRUCCIONES DE INSTALACIÓN

1. Desembale el Producto.
2. Armado de Anclajes (Instale los 4 anclajes en las perforaciones de las patas con los pernos preinstalados)
3. Defina el lugar.
4. Excavaciones (Según medidas en cuadro siguiente)
5. Emplantillado o preparación de sub-base
6. Nivelación y alineación
7. Preparación de Hormigón para fundaciones
8. Relleno de fundaciones
9. Dejar pasar 48hrs de fraguado antes de utilizar el juego

Nota: Hormigón H-25 Clase 4



FUNDACIONES	CANTIDAD	DIMENSIONES		
		(A) LARGO	(B) ANCHO	(C) ALTO
Anclaje	4	300	300	300

¡Gracias por preferir nuestros productos!

Oficinas Comerciales.

Dirección: Edificio Patio Mayor, Av. Santa Clara 301, Of.7801, Huechuraba.

Fonos: (56 2) 2 565 9300

E-mail: ventas@fahneu.cl

