

INSTRUCTIVO DE ARMADO

ARCO INVERNADERO

ESPECIFICACIONES GENERALES

DIMENSIONES INSTALADO

Largo: 2,07 m
Ancho: 0,56 m
Altura máxima: 1,21 m

Área de Seguridad: 3,07 x 1,56 m

COMPONENTES

PARTES METÁLICAS:

- 1 Estructura

PARTES PLÁSTICAS:

- 8 Macetas.



*IMAGEN REFERENCIAL

Oficinas Comerciales

Dirección: Edificio Patio Mayor, Av. Santa Clara 301, Of.7801, Huechuraba.

Fonos: (56 2) 2 565 9300

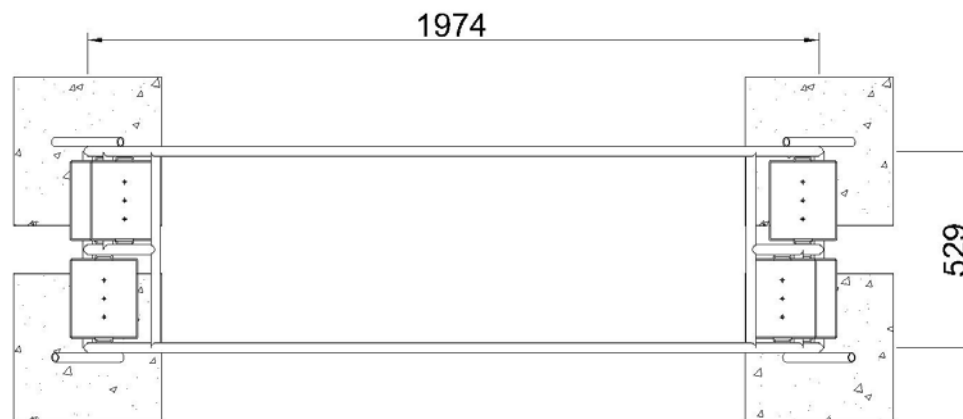
E-mail: ventas@fahneu.cl



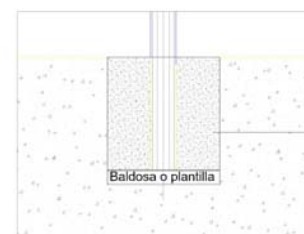
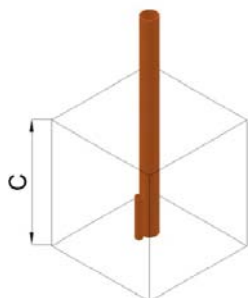
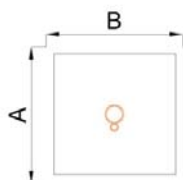
FUNDACIONES

INSTRUCCIONES GENERALES

- ✓ Trazado del terreno, identifique la ubicación exacta del producto.
- ✓ Marcar posición de fundaciones, según plano.
- ✓ Excavaciones (Según medidas indicadas en recuadro)
- ✓ Emplantillado y nivelación de baldosas o similar
- ✓ Desembalaje.
- ✓ Instalación del producto.
- ✓ Nivelación y alineación
- ✓ Fijación (estacado-amarra).
- ✓ Preparación de hormigón para fundaciones
- ✓ Relleno de fundaciones
- ✓ Retiro de estacas o amarra.
- ✓ Limpieza general
- ✓ Dejar pasar 48hrs de fraguado antes de utilizar el juego



FUNDACIONES	CANTIDAD	DIMENSIONES		
		(A) LARGO	(B) ANCHO	(C) ALTO
Estructura	4	400	400	450



Fundación de hormigón.
H25 Clase 4

Gracias por preferir nuestros productos

Oficinas Comerciales

Dirección: Edificio Patio Mayor, Av. Santa Clara 301, Of.7801, Huechuraba.

Fonos: (56 2) 2 565 9300

E-mail: ventas@fahneu.cl

