

## INSTRUCTIVO DE ARMADO TREPADOR CUNCUNA TR-541

### ESPECIFICACIONES GENERALES DIMENSIONES INSTALADO

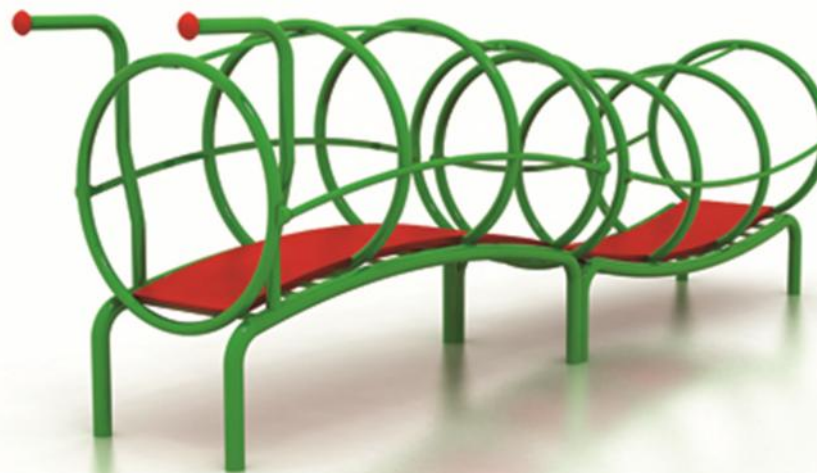
Largo: 3,21 m  
Ancho: 0,89 m  
Altura: 0,99 m

Área de Seguridad: 6,76 x 4,13 m

### COMPONENTES

#### PARTES Y PIEZAS:

- 2 Estructuras.  
(Cabeza – sección con antenas)  
(Cuerpo – sección posterior)



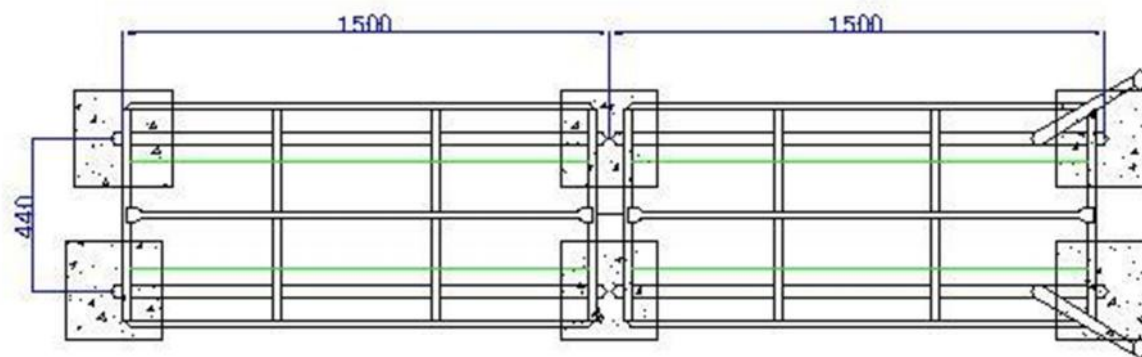
\*IMAGEN REFERENCIAL



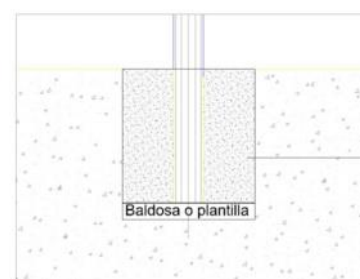
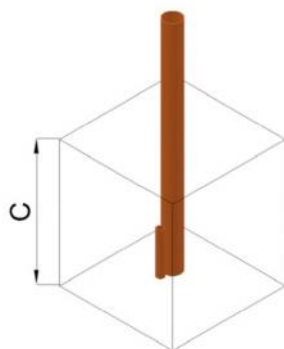
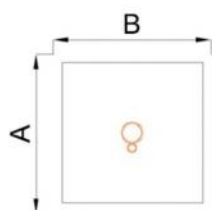
## FUNDACIONES

### Instrucciones Generales de Armado

- ✓ Trazado de terreno
- ✓ Excavaciones
- ✓ Emplantillado o preparación de subbase
- ✓ Toma de niveles
- ✓ Desembalaje del producto
- ✓ Nivelación y alineación
- ✓ Preparación de Hormigón para fundaciones
- ✓ Relleno de fundaciones
- ✓ Fijación (estacado-Amarras)
- ✓ Revisión general, apriete de pernos.
- ✓ Limpieza general.
- ✓ Dejar pasar 48hrs de fraguado antes de utilizar el juego



FUNDACIONES	CANTIDAD	DIMENSIONES		
		(A) LARGO	(B) ANCHO	(C) ALTO
Pilares	6	300	300	300



Fundación de hormigón.  
H25 Clase 4

¡Gracias por preferir nuestros productos!

Oficinas Comerciales

Dirección: Edificio Patio Mayor, Av. Santa Clara 301, Of.7801, Huechuraba.

Fonos: (56 2) 2 565 9300

E-mail: [ventas@fahneu.cl](mailto:ventas@fahneu.cl)

