

Instructivo de Instalación

Cangrejo 3D | PT-A3D-001

Última Actualización
28/03/2024

ISO
9001

Vista General:



¡IMPORTANTE! / Desnivel del terreno no puede superar +/- 10 cm.

FAHNEU
Las Plazas de Chile y Sudamérica

OFICINA COMERCIAL
Edificio Patio Mayor, Avenida Santa Clara 301, Oficina 7801, Huechuraba.
Fonos: (+56 2 565 9300) / ventas@fahneu.cl

Descargo de Responsabilidad:

Todos los productos y sistemas de Playtop Licensing Ltd. están diseñados para ofrecer un rendimiento excepcional y durabilidad. El incumplimiento de las directrices de este instructivo de instalación podría afectar negativamente a su superficie de seguridad, resultando en un deterioro de la estética, desgaste acelerado o incluso fallo de la superficie de seguridad.

Playtop Licensing Ltd. no se hace responsable de las pérdidas o daños derivados del incumplimiento de estas directrices. La información contenida en este documento se ha facilitado de buena fe y se considera correcta. Esta versión con fecha 11/05/2023 sustituye a todas las versiones anteriores.

Advertencia:

Las fórmulas y la información técnica contenidas en este manual de instalación deben tratarse como confidencial y son propiedad intelectual de Playtop Licensing Ltd., que se reserva el derecho de revisar y modificar estas instrucciones cuando sea necesario. Es responsabilidad del instalador garantizar el cumplimiento de la última versión.

Todos los materiales especificados por Playtop Licensing Ltd. han sido certificados conforme a la normativa REACH y han sido sometidos a pruebas de conformidad tanto para el usuario como para el medio ambiente. Cualquier variación de estas instrucciones que pueda ser necesaria durante una instalación debe ser acordada, por escrito, por Playtop Licensing Ltd. antes de proceder. De lo contrario, la garantía de los materiales podría quedar invalidada.

playtop[®]
SAFER SURFACING

Especificaciones Generales

- > Largo: 4 [m]
- > Ancho: 3 [m]
- > Altura: 0.95 [m]
- > Área de Seguridad: 7 x 6 [m]

¡Importante!

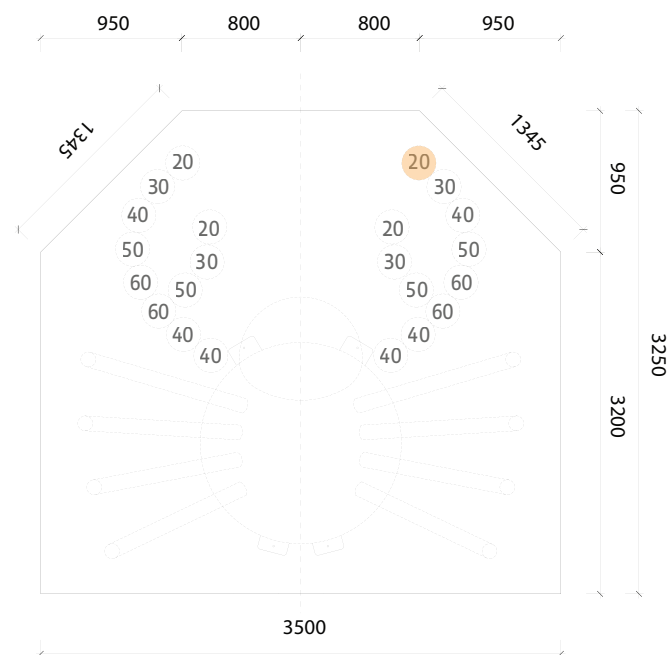
Antes de proceder a la instalación, lea detenidamente todas las páginas de estas instrucciones. El equipo debe ser instalado por profesionales. La no instalación del equipo de acuerdo con las instrucciones de su instalación puede dar lugar a riesgos para la seguridad y anular la garantía. Para evitar cualquier accidente, el área de juego debe estar restringida hasta que se complete la instalación.

Instrucción de Instalación:

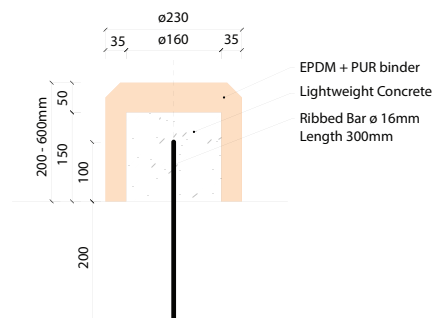
1. Crear cimientos de hormigón según el dibujo.
 2. Coloque el animal 3D sobre el hormigón endurecido y sitúelo correctamente.
 3. Perfore agujeros (8 mm de diámetro) a través de todos los anclajes en la cimentación de hormigón (85 mm de profundidad).
 4. Inserte los tacos de pared adjuntos en los orificios.
 5. Fije el elemento 3D con los pernos adjuntos.
 6. Deslice al máximo las patas del cangrejo sobre los soportes de montaje del cuerpo y fíjelas a los cimientos de hormigón con los tacos y pernos adjuntos.
 7. Coloque las empalizadas según el esquema adjunto.
 8. Cubra los rebordes de anclaje con la superficie de seguridad circundante
- Playtop es una marca registrada de Playtop Licensing Limited.

Fundación + Anclaje:

Fundación de 400 [mm].

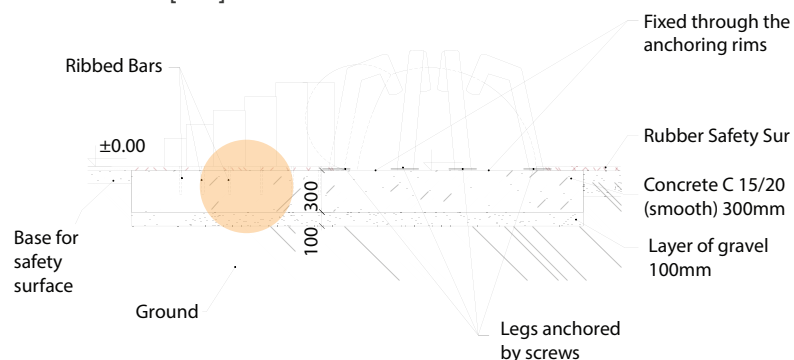


Detalle de Anclaje:

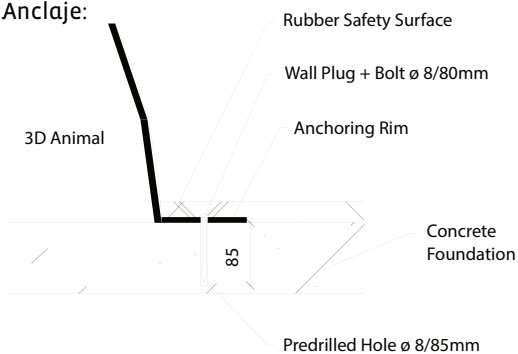


Fundación + Anclaje:

Fundación de 400 [mm].



Detalle de Anclaje:



Seguridad:

Este producto ha sido desarrollado y diseñado para su uso en exteriores y también es adecuado para interiores. Este producto cumple la norma europea EN1176. Si se requiere una superficie de seguridad alrededor del producto de acuerdo con la norma EN1177, está estrictamente prohibido utilizar el producto antes de que la superficie de seguridad esté terminada.

- > El elemento sólo debe utilizarse después de haber sido instalado siguiendo estrictamente las instrucciones del fabricante y se haya comprobado minuciosamente que no presenta defectos.
- > El producto no debe utilizarse durante ninguna reparación o mantenimiento.
- > No debe haber objetos afilados o duros que puedan provocar lesiones.
- > El propietario es responsable de realizar las inspecciones y garantizar el mantenimiento de los productos según las instrucciones del fabricante. Todas las inspecciones y el mantenimiento deben conservarse por escrito o en formato electrónico.
- > Las piezas de repuesto que pueden utilizarse son denegadas por el fabricante.

Mantenimiento:

- > El producto puede cepillarse o aspirarse cuando sea necesario.
- > Cuando esté manchado por la contaminación, el polen y la suciedad, límpiolo con un limpiador a presión.
- > Las hojas caídas y la suciedad deberán retirarse con regularidad para evitar el crecimiento de musgo, algas y malas hierbas.
- > La superficie debe mantenerse limpia de suciedad gruesa (tierra, grava, etc.) que pueda dañarla. Se recomienda adaptar el acceso a la zona de juego para evitar la entrada de grandes cantidades de suciedad en caso de lluvia.
- > Las capas finas de nieve deben retirarse barriendo con una escoba suave. Al palear la nieve, proceda con precaución.
- > El producto debe mantenerse alejado de productos químicos, objetos afilados, cuchillos, cigarrillos, piedras, vidrio, etc.
- > La pérdida de color no afecta a la calidad del producto y no está sujeta a garantía. La estabilidad del color es de un máximo de 3 en la escala de grises.

Mantenimiento:

Inspección Ordinaria

Visual Diaria: Detección y eliminación de amenazas evidentes causadas por el

vandalismo, el uso o las condiciones meteorológicas. Eliminación de objetos sueltos, objetos duros o afilados y aristas.

Visual Mensual: Revisión de la superficie de seguridad, reposición de cualquier material para nivelar el terreno.

Inspección Operativa

Esta inspección se centra en el funcionamiento, la estabilidad y la degradación de los productos. Debe realizarse una limpieza e inspección completa de los elementos de juego. Las piezas dañadas deben ser sustituidas por piezas nuevas suministradas por el fabricante.

> Frecuencia de las inspecciones: Trimestral

Inspección Principal

El objetivo de esta inspección es garantizar la máxima seguridad de todas las piezas, superficies, cimientos y elementos. Se debe realizar una inspección de anclajes y subestructuras. Las inspecciones anuales deben incluir también las comprobaciones ordinarias y de funcionamiento. Recomendamos que la inspección anual sea realizada por un inspector de parques infantiles cualificado.

> Frecuencia de las inspecciones: Anual