

# Instructivo de Instalación

## Power Rush | CF-3011

Última Actualización  
29/04/2024

ISO  
9001

Vista General:



¡IMPORTANTE! / Desnivel del terreno no puede superar +/- 10 cm.

**FAHNEU**  
Las Plazas de Chile y Sudamérica

OFICINA COMERCIAL  
Edificio Patio Mayor, Avenida Santa Clara 301, Oficina 7801, Huechuraba.  
Fonos: (+56 2 565 9300) / ventas@fahneu.cl

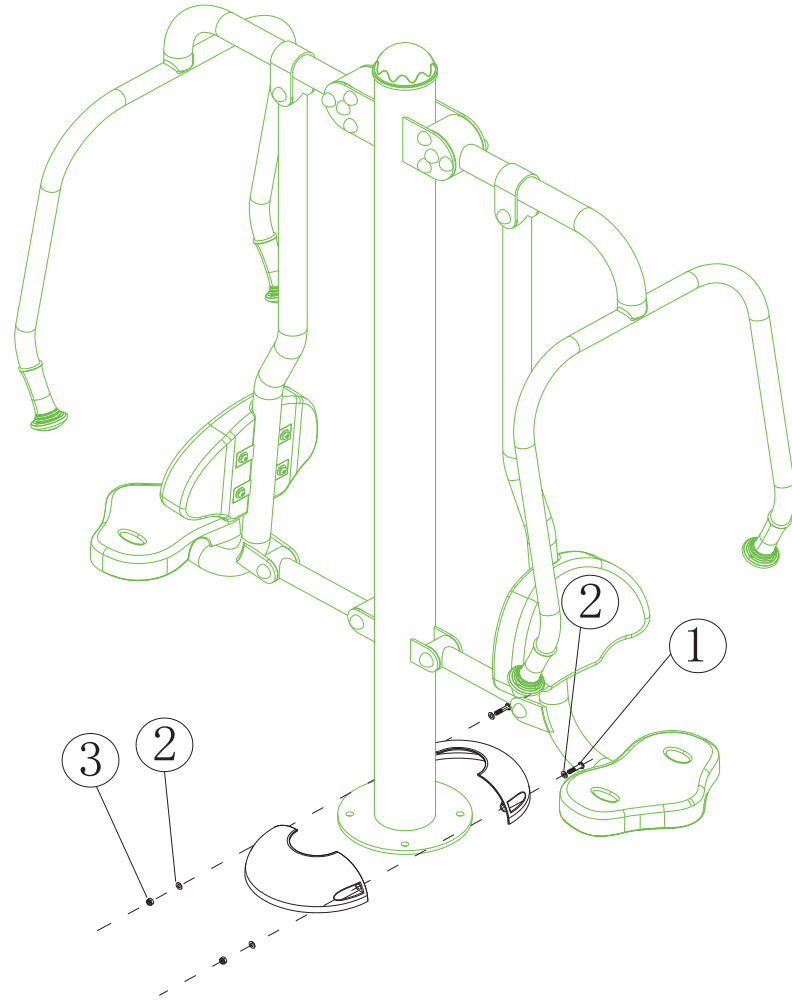
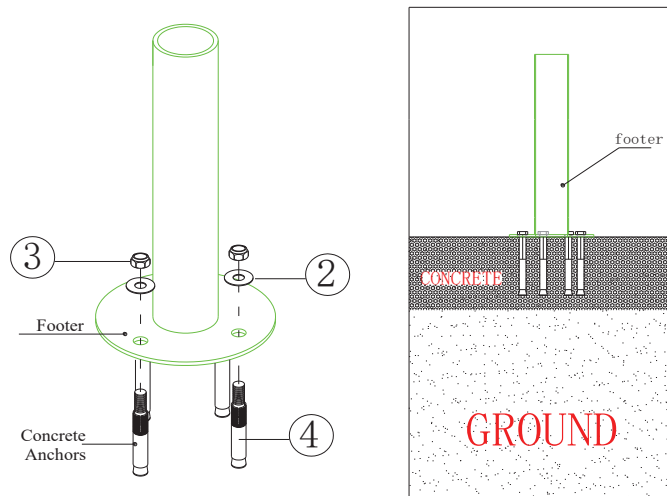
## Especificaciones Generales

- > Largo: 1.7 [m]
- > Ancho: 0.76 [m]
- > Altura: 2.1 [m]
- > Área de Seguridad: 3.7 x 2.76 [m]

## Componentes:

Identifique todas las piezas y componentes del producto según el siguiente listado:

Item	Producto	Descripción	Cantidad
1	-	Starlike Screw M10x30 mm	02
2	-	Gasket M10	08
3	-	Locking Nut M10	02
4	-	Expansion Screw M10	04



## Componentes:

Identifique todas las piezas y componentes del producto según el siguiente listado:

Item	Producto	Descripción	Cantidad
A	-	Post Ø114	01
B	-	Handle Bar	02
C	-	Foot Cover	01
D	-	In-Ground Kits (Opcional)	01
E	-	In-Ground Kits (Opcional)	01

