

INSTRUCTIVO DE ARMADO

CF-4003 / TIMÓN

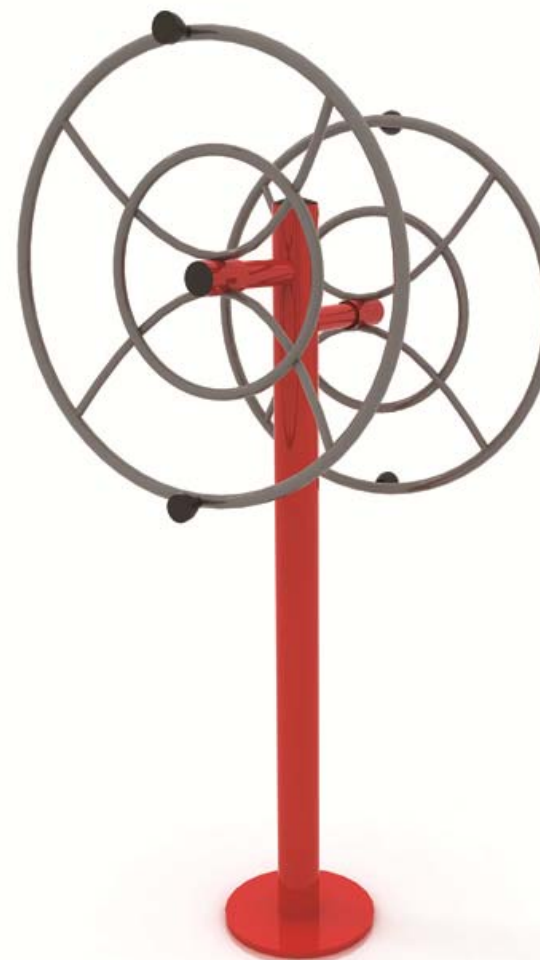
ESPECIFICACIONES GENERALES

Medidas	0,81 (Largo) x 0,80 (Ancho) x 1,75 m (Alto)
Área de Seguridad	1,81 x 1,80 m

INSTRUCCIONES GENERALES DE ARMADO

- ✓ Trazado de terreno
- ✓ Excavaciones (Según medidas en cuadro siguiente)
- ✓ Emplantillado o preparación de sub-base.
- ✓ Toma de niveles.
- ✓ Nivelación y alineación
- ✓ Preparación de Hormigón para fundaciones
- ✓ Desembalar e instalar canastillo.
- ✓ Relleno de fundaciones.
- ✓ Dejar pasar 48hrs de fraguado como mínimo.
- ✓ Desembalar e instalar maquina.
- ✓ Limpieza general.

FUNDACIONES	CANTIDAD	DIMENSIONES		
		(A) LARGO	(B) ANCHO	(C) ALTO
Poste	1	500	500	500



*IMAGEN REFERENCIAL

Oficinas Comerciales

Dirección: Edificio Patio Mayor, Av. Santa Clara 301, Of.7801, Huechuraba.

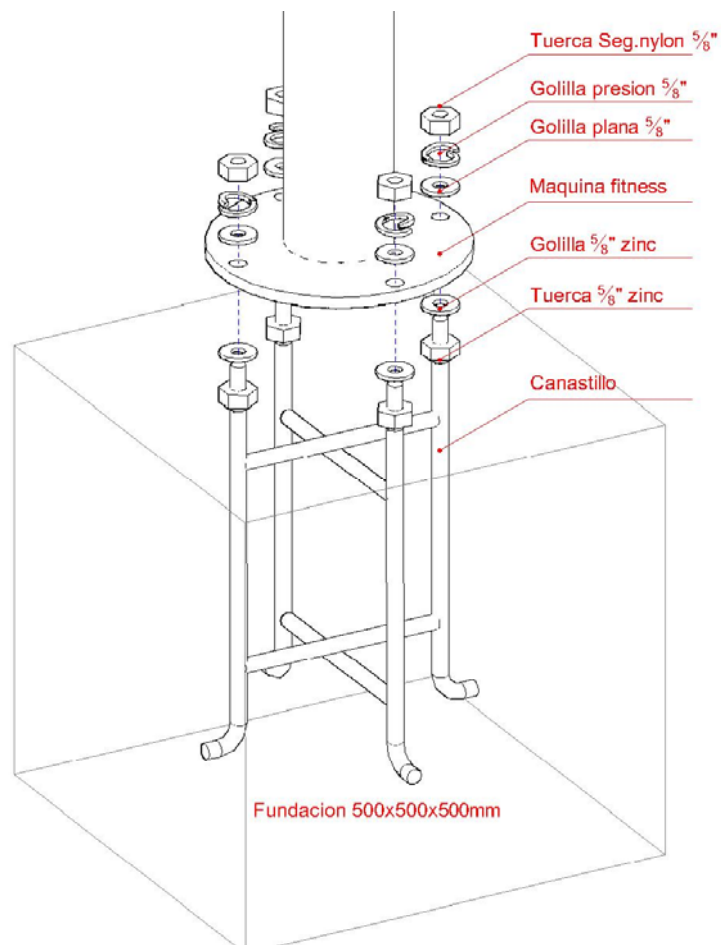
Fonos: (56 2) 2 565 9300

E-mail: ventas@fahneu.cl

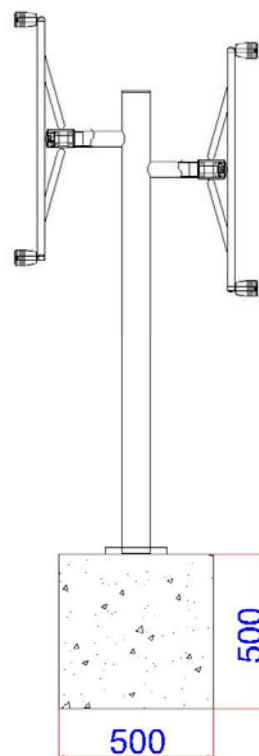


INSTRUCCIONES

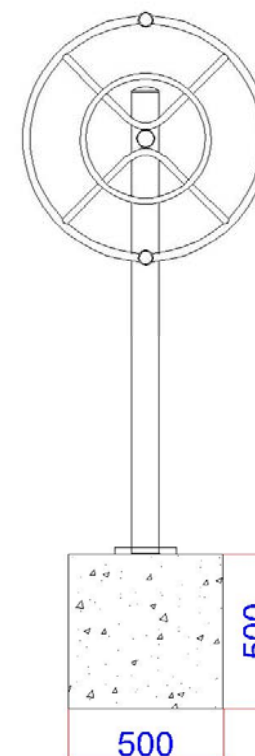
Realizar fundaciones indicadas e introducir canastillo, rellenar fundaciones con hormigón H25 Clase 4 y fijar producto tal como señala la imagen.



Vista Lateral



Vista Frontal



¡Gracias por preferir nuestros productos!

Oficinas Comerciales

Dirección: Edificio Patio Mayor, Av. Santa Clara 301, Of.7801, Huechuraba.

Fonos: (56 2) 2 565 9300

E-mail: ventas@fahneu.cl

