

Maxi Supernova | MA12-2006-018

Vista General:



Edad de Uso	2 a 10 años
Capacidad	14 niños (as)
Dimensiones	3.46 x 3.45 x 3.3 [m]
Área de Seguridad	6.41 x 6.45 [m]
Altura de Caída Crítica	1.47 [m]

Componentes:

Postes

- > Poste hexagonal extruido y fabricado en aluminio 6060T5 de 4 mm de espesor (patentado INPI).
- > Perfil trapezoidal extruido y fabricado en aluminio 6060T5 de 5 mm de espesor (patentado INPI).
- > Todos los postes poseen una estructura interna tipo alveolar que garantiza una rigidez óptima.



Reciclable



Adaptable a todo clima



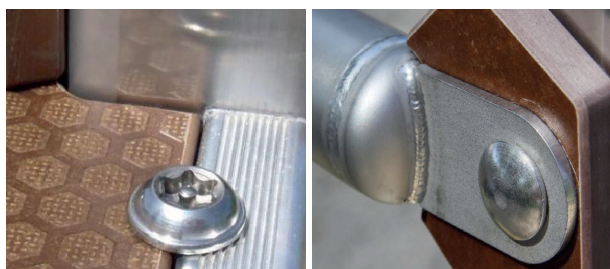
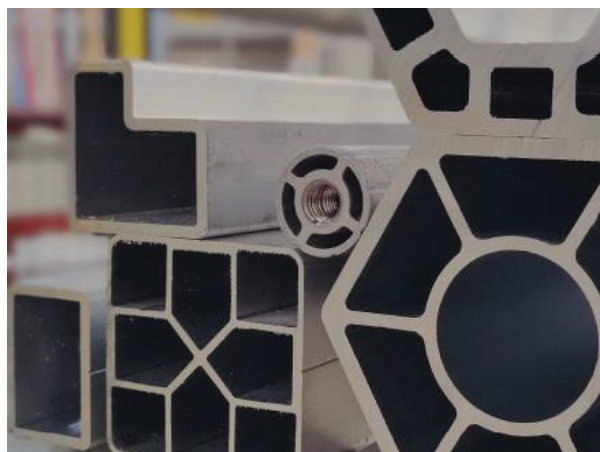
No se Corroe



Requiere poca
mantención

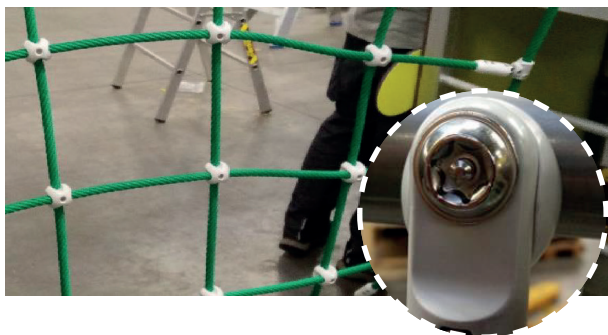


Resistente
y durable



- > Todos los acoples de postes con tubería utilizan separadores de HPL para minimizar el impacto visual.
- > Perfil rectangular para refuerzo de plataformas en aluminio con espesor de 4 mm.
- > Perfil en "L" en aluminio con espesor de 4 mm, para protección de bordes de plataformas de HPL.
- > Pernería "Torx" en Ø10 mm con sistema de bloqueo y antibandálicos.

- > Panel bicolor laminado de alta presión (HPL) en 13 mm. Cumple con norma EN 438-6 tipo EDF. Además posee un tratamiento antigraffiti según norma EN 438 tipo CGF y protección UV de 10 años.
- > Para toboganes (que el acero inoxidable no es recomendado o autorizado), techos y varandillas curvas, se utiliza Starboard con acabado mate, que corresponde a una plancha HDPE resistente a productos químicos, UV y humedad.



- > Cuerdas de Ø16 mm, formada por 6 hebras de acero, con una resistencia de 170 kg/mm² cada una y resistencia de rotura superior a 2000 daN. Las hebras están recubiertas en poliéster con protección UV.
- > Tapones, conectores y terminales de cuerdas en poliamidas.

Disponibilidad de Color

