

## Osmoz Special | QC-OS12-1010-T2

### Vista General:



Edad de Uso	2 a 10 años
Capacidad	16 niños (as)
Dimensiones	2.84 x 4.47 x 1.83 [m]
Área de Seguridad	5.8 x 7.49 [m]
Altura de Caída Crítica	1.11 [m]

### Componentes:

#### Postes

- > Perfil cuadrado extruido y fabricado en aluminio 6060T5 de 60 x 60 x 5 mm de espesor (patentado INPI).
- > Todos los postes poseen una estructura interna tipo alveolar que garantiza una rigidez óptima.
- > Todos los acoples de postes con tubería utilizan separadores de HPL para minimizar el impacto visual.
- > Perfil rectangular para refuerzo de plataformas en aluminio con espesor de 4 mm.



Reciclable



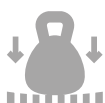
Adaptable a todo clima



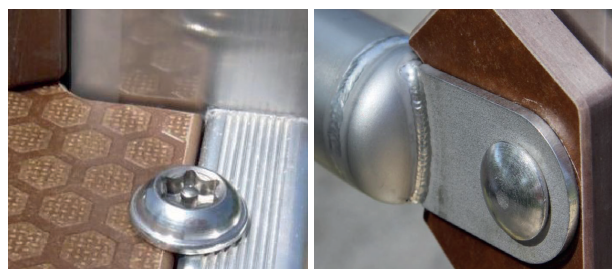
No se Corroe



Requiere poca  
mantención

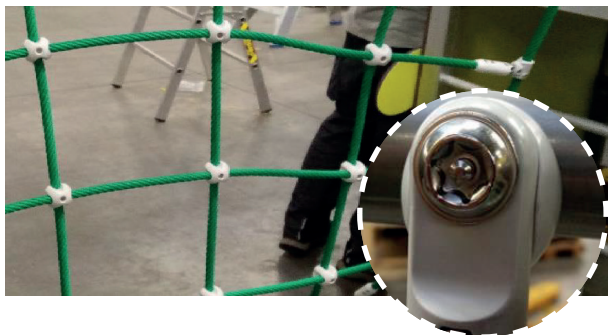


Resistente  
y durable



- > Perfil en "L" en aluminio con espesor de 4 mm, para protección de bordes de plataformas de HPL.
- > Pernería "Torx" en Ø10 mm con sistema de bloqueo y antibandálicos.

- > Panel bicolor laminado de alta presión (HPL) en 13 mm. Cumple con norma EN 438-6 tipo EDF. Además posee un tratamiento antigraffiti según norma EN 438 tipo CGF y protección UV de 10 años.
- > Para toboganes (que el acero inoxidable no es recomendado o autorizado), techos y varandillas curvas, se utiliza Starboard con acabado mate, que corresponde a una plancha HDPE resistente a productos químicos, UV y humedad.



- > Cuerdas de Ø16 mm, formada por 6 hebras de acero, con una resistencia de 170 kg/mm<sup>2</sup> cada una y resistencia de rotura superior a 2000 daN. Las hebras están recubiertas en poliéster con protección UV.
- > Tapones, conectores y terminales de cuerdas en poliamidas.

## Disponibilidad de Color

