

Baby Fleur | QC-BA06-1013-A05

Vista General:



Edad de Uso	1 a 6 años
Capacidad	8 niños (as)
Dimensiones	2.59 x 2.29 x 1.82 [m]
Área de Seguridad	5.59 x 5.29 [m]
Altura de Caída Crítica	1 [m]

Componentes:

Postes

- > Poste hexagonal extruido y fabricado en aluminio 6060T5 de 4 mm de espesor (patentado INPI).
- > Todos los postes poseen una estructura interna tipo alveolar que garantiza una rigidez óptima.
- > Todos los acoples de postes con tubería utilizan separadores de HPL para minimizar el impacto visual.



Reciclable



Adaptable a todo clima



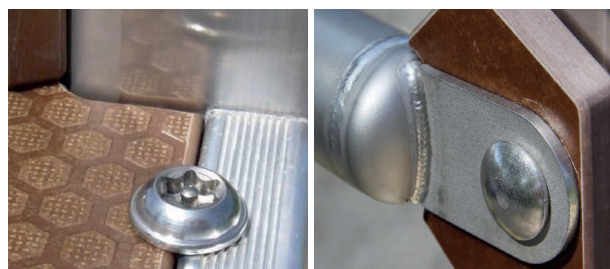
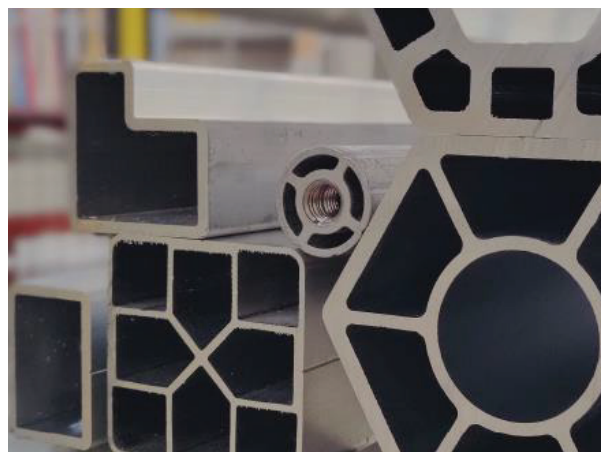
No se Corroe



Requiere poca
mantenimiento



Resistente
y durable



- > Perfil rectangular para refuerzo de plataformas en aluminio con espesor de 4 mm.
- > Perfil en "L" en aluminio con espesor de 4 mm, para protección de bordes de plataformas de HPL.
- > Pernera "Torx" en Ø10 mm con sistema de bloqueo y antibandálicos.

- > Panel bicolor laminado de alta presión (HPL) en 13 mm. Cumple con norma EN 438-6 tipo EDF. Además posee un tratamiento antigraffiti según norma EN 438 tipo CGF y protección UV de 10 años.
- > Para toboganes (que el acero inoxidable no es recomendado o autorizado), techos y varandillas curvas, se utiliza Starboard con acabado mate, que corresponde a una plancha HDPE resistente a productos químicos, UV y humedad.



Disponibilidad de Color

